



✦
PALIDO
DIAMONDS

DIAMONDS - GESCHENKE DES HIMMELS



Reich mir die Hand, mein Leben, mein Mittelpunkt, mein Ruhepol, meine Bestimmung, mein fester Halt, mein Sonnenschein, mein Zufluchtsort, meine Zuversicht, mein Ein und Alles. Wie glücklich ich mich schätzen kann, Dich zu haben.

Die PALIDO Diamonds Collection widmen wir allen, die in diesem bewegten Jahr ihrer Liebsten zeigen möchten, in ihr ein Stück vom Himmel gefunden zu haben.

Die Episode vom „Gefallenen Engel“ begleitet Sie durch diese Collection.

✦
PALIDO
DIAMONDS



SOLITAIRE -Ein Solitaire sagt mehr als 1000 Worte

0.75
Carat



F867W



F864W

F3



F865W

A2



F866W

Sein Leben glich dem eines gefallenen Engels, sein Inneres dem einer kargen Landschaft. Suchend streckte er seinen Arm nach Rettung aus.



◆
PALIDO
DIAMONDS

K-OZ1

S2



F862G



F860G



F861G



F863G

1.00
Carat

0.20
Carat



F880R



F880W



F880G



F883G

F2



F881G



F882G

A1



F878W



F877W

0.25
Carat



F879W



F876R



F876W



F876G

Der Engel der Liebe nahm sich seiner an. Doch noch bestimmte die alte Lebensweise seine Tage - durchzechte Nächte und unglückliche Liebschaften.



◆
PALIDO
DIAMONDS



S1

F1

OK3

S2

F873W

F871G

F874W

F870G

F875W

F868G

F872W

F869G

0.33
Carat

0.50
Carat

0.10
Carat



F889W

S1



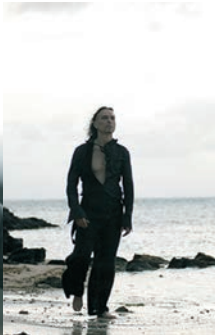
F885G



0.15
Carat



Seine Welt war leer, aus allem was er berührte, wich das Leben. Doch der Engel der Liebe nahm sein Schicksal in die Hand.



✦
PALIDO
DIAMONDS



F1324W



F1325W



F1326W

1.00
Carat

0.75
Carat



F1322W



F1321W

0.50
Carat



F1319G



F1318G

0.33
Carat



F1316W



F1315W

Er gab ihm jemanden in sein Leben. Beide waren in ihren Parallelwelten verhaftet; ganz nah und doch so fern - bis, ja bis sie der Engel der Liebe zusammenführte.



◆
PALIDO
DIAMONDS



F1323W



F1320G



F1317W

0.75
Carat

0.50
Carat

0.33
Carat



✦
PALIDO
DIAMONDS



F1314G



F1309W



F1310W



F1312G



F1313G



F1311W

0.25
Carat

0.20
Carat

0.15
Carat



F1307G



F1306G

0.10
Carat



F1304W



F1303W

0.05
Carat



F1301G



F1300G

Mit der Macht ihrer Zuneigung legte er das Schwarze in seiner Seele ab, umgarnt vom Weiß der Leidenschaft und ewiger Liebe.



◆
PALIDO
DIAMONDS



F1308G



F1305G



F1302G



F1308W



F1305W



F1302W



F1308R

0.15
Carat



F1305R

0.10
Carat



F1302R

0.05
Carat



F1422
GG: F1423
Br. 2.00ct



F1425
WG: F1424
Br. 1.50ct



F1426
GG: F1427
Br. 1.00ct

Die Liebe ist da ... für immer.



◆
PALIDO
DIAMONDS



F1400
Br. 2.00ct

F1401
Br. 2.00ct



F1402
Br. 1.50ct

F1403
Br. 1.50ct



F1404
Br. 1.00ct

F1405
Br. 1.00ct



F1406
Br. 0.75ct

F1407
Br. 0.75ct

MEMOIRE - Für unsere Vergangenheit, unsere Gegenwart und unsere Zukunft

Die „4C“ - Wertmaßstäbe für Diamanten

CARAT

Wie bei nahezu allen Edelsteinen wird das Gewicht eines Diamanten in Carat ausgedrückt. Der Begriff "Carat" geht auf eine natürliche Maßeinheit, die Samen des Johanniskrautbaums, zurück. Ursprünglich wurden Diamanten gegen diese Samen aufgewogen.

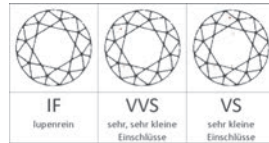
Später wurde ein einheitliches System entwickelt, nach dem ein Carat einem fünfteil Gramm entspricht.

Der Durchmesser eines 1carätigen Brillanten entspricht ca. 6,5 mm.
Nachstehend einige Beispiele handelsüblicher Diamantgrößen:

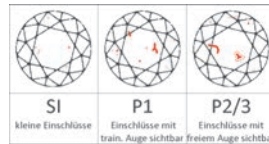


CLARITY

Fast alle Diamanten enthalten winzige Spuren, die mit bloßem Auge nicht zu erkennen sind. Sie werden nur unter dem Vergrößerungsglas sichtbar. Man bezeichnet sie als Einschlüsse. Sie gelten als die Fingerabdrücke der Natur, die jeden Diamanten zum Unikat machen.



Je weniger Einschlüsse ein Diamant hat, um so seltener ist er. Die Reinheit eines Diamanten sagt Ihnen daher, in wieweit er frei von Einschlüssen ist.



COLOR

Obwohl es Diamanten in allen Farben des Regenbogens gibt, ist der Diamant als eher farbloser Edelstein bekannt, der eine allenfalls blass gelbe oder zart bräunliche Farbe aufweist. Ganz farblos ist der Diamant nur sehr selten.

Ebenso rar sind farbige Diamanten, die als "Fancies" bezeichnet werden. Die kostbarsten farbigen Diamanten sind jene in Orange- und Rottönen.

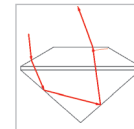
D	River	hochf. Weiß+
E		hochf. Weiß
F	Top Wess.	Feines Weiß+
G		Feines Weiß
H	Wesselton	Weiß
I	Top Crystal	Leicht get. W.
J	Crystal	
K	Top Cape	Getöntes W.
L	Cape	
M-Z	Cape-Yellow	Getönt

CUT

Spricht man vom Schliff als Bestandteil der 4C, bezieht man sich auf die Qualität des Schliffes und nicht auf die Form. Weist der Schliff die optimalen Proportionen auf, so erstrahlt der Diamant in schönster Brillanz und bestechendem Feuer.

Die Schliffart eines Diamanten, also die grundsätzliche Form, ist weitgehend eine Frage des persönlichen Geschmacks und beeinflusst an sich noch nicht den Wert eines Diamanten.

Meister ihres Faches verstehen es, den Diamanten so zu schleifen, daß er ein Maximum des aufgenommenen Lichtes reflektiert.



Ist der Diamant in den richtigen Proportionen geschliffen, so wird das Licht zum überwiegenden Teil nach oben reflektiert.



*Die Liebe ist langmütig und freundlich, die
Liebe eifert nicht, die Liebe treibt nicht
Mutwillen, sie bläht sich nicht auf, sie ver-
hält sich nicht ungehörig, sie sucht nicht
das Ihre, sie lässt sich nicht erbittern, sie
rechnet das Böse nicht zu, sie freut sich
nicht über die Ungerechtigkeit, sie freut
sich aber an der Wahrheit; sie erträgt alles,
sie glaubt alles, sie hofft alles, sie duldet
alles. Die Liebe hört niemals auf.*

(aus dem „Hohelied der Liebe“)



www.palido.com